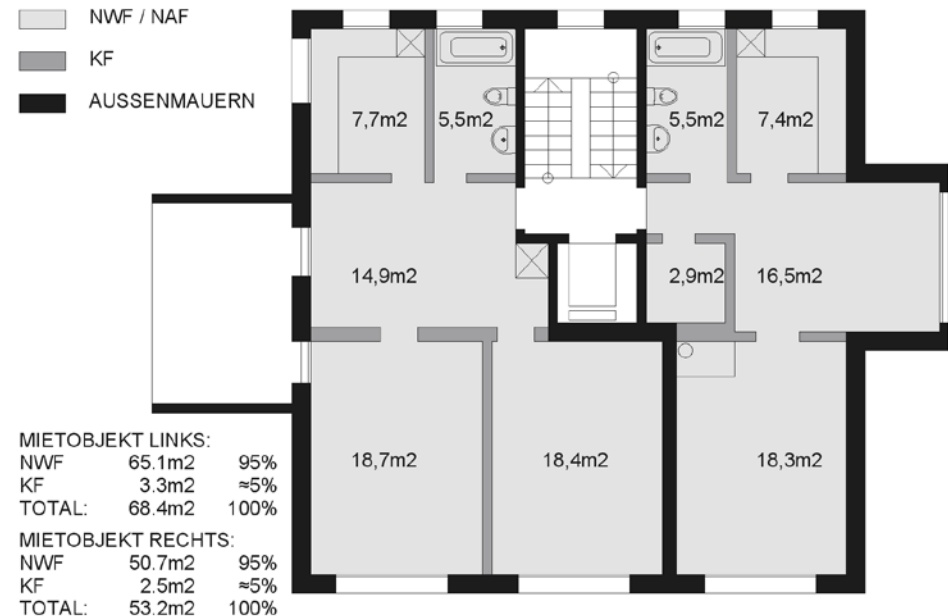
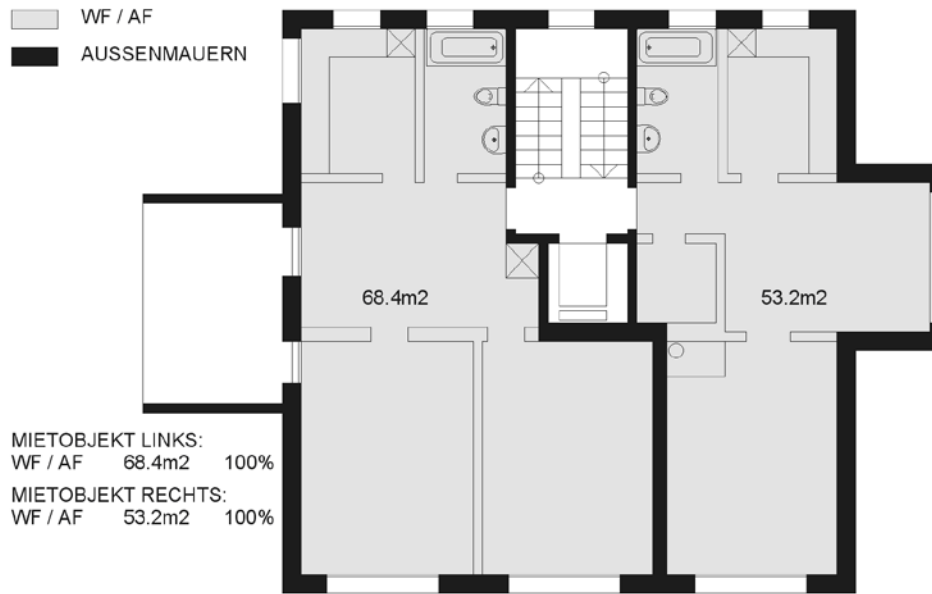


# VZI Flächen-Deklaration für Vermietung und Verkauf



## Wohnfläche (WF)

- Fläche innerhalb der Aussenmauern inklusive Bad/WC, Wohnungsinterne Treppen werden voll gerechnet (je pro Etage)
- Ohne Balkon, separate Waschküche, Keller und Wirtschaftsräume

## Arbeits-Gewerbefläche (AF)

- Fläche innerhalb der Aussenmauern inklusive WC-Anlagen, interne Treppen werden voll gerechnet (je pro Etage)
- Ohne separate Nebenräume, Keller und Balkone

Diese Flächen-Deklaration dient der einfachen Verständlichkeit in der Immobilien-Branche für die Bestimmung von Wohn- und Arbeitsflächen.

Für Spezialfälle in der Messung von vermietbaren Flächen verweisen wir auf die Dokumentation d 0165 Kennzahlen im Immobilienmanagement SIA/SVIT.

Zürich, 18. Juni 2003 VZI

## Nettowoohnfläche (NWF)

- Fläche innerhalb der Aussenmauern inklusive Bad/WC, Wohnungsinterne Treppen werden voll gerechnet (je pro Etage), jedoch Zwischenwände und Schächte nicht gerechnet
- Ohne Balkon, separate Waschküche, Keller und Wirtschaftsräume

## Nettoarbeits-Gewerbefläche (NAF)

- Fläche innerhalb der Aussenmauern inklusive WC, interne Treppen werden voll gerechnet (je pro Etage), jedoch Zwischenwände und Schächte nicht gerechnet
- Ohne separate Nebenräume, Keller und Balkone

## KF = Konstruktionsfläche (Zwischenwände und Schächte)

**NWF + KF = WF**

**NAF + KF = AF**

Kann die KF nicht bestimmt werden, oder ist nur eine der beiden Flächen z.B. WF oder NWF vorhanden, kann die Konstruktionsfläche mit dem Durchschnittswert von **5%** angenommen werden.